

私立敏惠醫護管理專科學校
附屬臺南市敏惠幼兒園



(自一〇四年八月一日起至一〇五年七月三十一日止)

預 算 書

私立敏惠醫護管理專科學校附屬臺南市敏惠幼兒園

預 算 目 錄

名 稱	頁序	名 稱	頁序
預算說明書	1		
幼兒園組織系統表	2		
收支餘絀預計表	3		
預計固定資產及無形資產變動表	4		
收入預算明細表	5		
支出預算明細表	6		
收費標準明細表	7-9		

私立敏惠醫護管理專科學校附屬臺南市敏惠幼兒園

預 算 說 明 書

104 學 年 度

全1頁第1頁

一、學校組織依據：

- 1、本校附設私立敏惠醫護管理專科學校附設臺南市敏惠幼兒園依據台南市教育局102.11.20南市特教(一)字第1021018585號奉准設立。
- 2、本校附設私立敏惠醫護管理專科學校附屬臺南市敏惠幼兒園依據教育部函104.07.01臺教技(二)字第1040082324號將「附設」文字修正為「附屬」。
- 3、幼兒園組織表請參見附件。

二、重要校務計畫：

本園是新成立的園所，因此各項園務推動需要學校各單位的支援，以達成幼兒園設立目標，在104學年度工作推動上有幾項園務工作計畫，說明如下：

- (一) 招生工作的宣傳。
- (二) 教學目標的訂定與教材的編寫。
- (三) 學生參觀活動與教學成果的辦理。
- (四) 研習活動的參與。
- (五) 教學物品添購與維護。

三、收入預算說明：

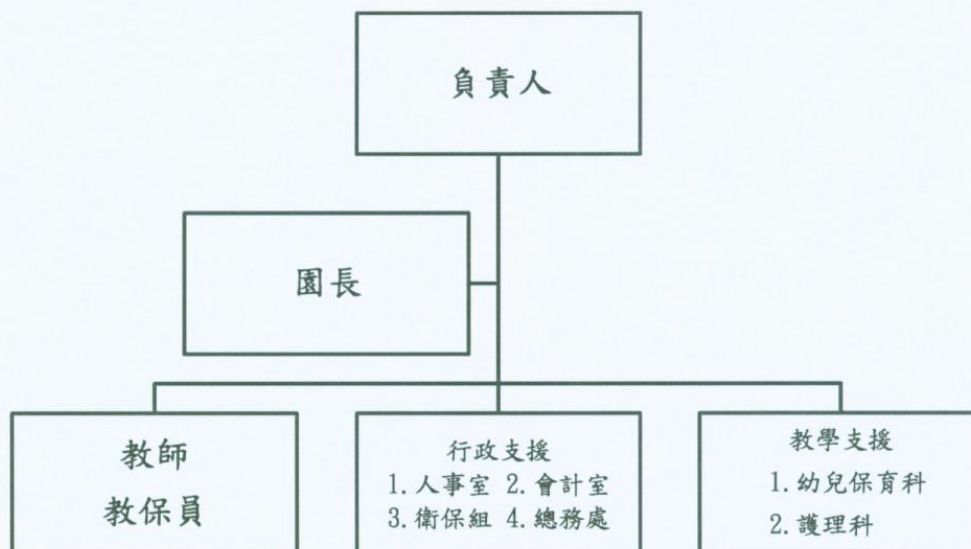
(一)學雜費收入：含學費、雜費、月費收入。

- 1.學雜費收入：依據臺南市政府教育局103年7月7日南市教特(一)字第1030630018B號函辦理，雜費依規定每月收取。
- 2.月費收入：依據臺南市政府教育局103年7月7日南市教特(一)字第1030630018B號函辦理，每月收一次包含點心費、午餐費、學生活動費、學生材料費等項目。
- 3.補助收入：參考上年度估計決算數。
- 4.財務收入：參考上年度估計決算數。
- 5.其他收入：依台南市教育局規範辦理，每學期收一次保險費。

四、支出預算說明：

- 1.人事費：薪資、年終獎金、加班費、勞保費、健保費與勞工退休金。
- 2.業務費：招生費、研究訓練費、教學物品與學生活動費用等。
- 3.維修及保養費：消防檢查、教學儀器設備維護等費用。
- 4.折舊及攤銷費：固定資產提列折舊及攤銷費用。

幼兒園組織系統表



私立敏惠醫護管理專科學校附屬臺南市敏惠幼兒園

收 支 餘 絀 預 計 表

104 學 年 度

單位：新臺幣元

(前)年度 決算數	科 目	(本)年度 預算數 (1)	估計(上)年度 決算數 (2)	比較增減	
				金額 (3)=(1)-(2)	% (4)=(3)/(2)*10 0
68,762	各項收入：	4,259,856	576,995	3,682,861	638.28
48,750	學雜費收入	4,248,000	509,209	3,738,791	734.24
20,000	補助及受贈收入	-	65,000	(65,000)	100.00
12	財務收入	-	822	(822)	100.00
-	其他收入	11,856	1,964	9,892	503.67
994,296	各項支出：	3,739,101	1,154,203	2,584,898	223.96
974,296	教學研究及訓輔支出	3,739,101	1,089,203	2,649,898	243.29
20,000	獎助學金支出	-	65,000	(65,000)	100.00
- 925,534	本學年度餘絀	520,755	- 577,208	1,097,963	(190.22)

私立敏惠醫護管理專科學校附屬臺南市敏惠幼兒園

預計固定資產及無形資產變動表

104學年度

單位：新臺幣元

科目名稱	估計本年初結存金額	預計本年度增加金額	預計本年度減少金額	預計本年度底結存金額	說明
固定資產	3,466,463	-	-	3,466,463	
土地	-	-	-	-	
土地改良物	-	-	-	-	
房屋及建築	1,814,574	-	-	1,814,574	
機械儀器及設備	-	-	-	-	
圖書及博物	-	-	-	-	
其他設備	1,651,889	-	-	1,651,889	
預付土地、工程及設備款	-	-	-	-	
未完工程	-	-	-	-	
租賃資產	-	-	-	-	
租賃權益改良物	-	-	-	-	
累計折舊	1,155,794	716,105	-	1,871,899	
土地改良物	-	-	-	-	
房屋及建築	584,354	362,915	-	947,269	
機械儀器及設備	-	-	-	-	
其他設備	571,440	353,190	-	924,630	
租賃資產	-	-	-	-	
租賃權益改良物	-	-	-	-	
固定資產淨額	2,310,669	- 716,105	-	1,594,564	
無形資產	360,000	-	-	360,000	
專利權	-	-	-	-	
電腦軟體	360,000	-	-	360,000	
租賃權益	-	-	-	-	
其他無形資產	-	-	-	-	
累計攤銷	100,000	120,000	-	220,000	
專利權	-	-	-	-	
電腦軟體	100,000	120,000	-	220,000	
租賃權益	-	-	-	-	
其他無形資產	-	-	-	-	
無形資產淨額	260,000	- 120,000	-	140,000	
固定資產及無形資產合計	2,570,669	- 836,105	-	1,734,564	

私立敏惠醫護管理專科學校附屬臺南市敏惠幼兒園

收入預算明細表

全 1 頁第 1 頁

104 學年度

單位：新臺幣元

(前)年度 決算數	科 目		(本)年度 預算數	估計(上)年 度決算數	(本)年度預算與估計 (上)年度決算比較		說 明
	編 號	名 稱			差異	%	
48,750	4110	學雜費收入	4,248,000	509,209	3,738,791	734.24	
-	4111	學費收入	1,140,000	120,000	1,020,000	850.00	請參閱第7頁
-	4112	雜費收入	1,416,000	178,950	1,237,050	691.28	
48,750	4115	月費收入	1,692,000	210,259	1,481,741	704.72	請參閱第7頁
20,000	4150	補助及受贈收入	-	65,000	(65,000)	(100.00)	
20,000	4151	補助收入	-	65,000	(65,000)	(100.00)	
-	4152	受贈收入	-	-	-	0.00	
12	4170	財務收入	-	822	(822)	(100.00)	
12	4171	利息收入	-	822	(822)	(100.00)	
-	4190	其他收入	11,856	1,964	9,892	503.67	
-	4199	雜項收入	11,856	1,964	9,892	503.67	請參閱第8頁
68,762		合 計	4,259,856	576,995	3,682,861	638.28	

私立敏惠醫護管理專科學校附屬臺南市敏惠幼兒園

支出預算明細表

全 1 頁第 1 頁

104 學年度

單位：新臺幣元

(前)年度 決算數	科 目		(本)年度 預算數	估計(上) 年度決算數	(本)年度預算與估計 (上)年度決算比較		說明
	編 號	名 稱			差異	%	
974,296	5130	教學研究及訓輔支出	3,739,101	1,089,203	2,649,898	243.29	
102,225	5131	人事費	858,140	291,534	566,606	194.35	請參閱第9頁
129,499	5132	業務費	1,896,856	86,768	1,810,088	2,086.12	請參閱第9頁
166,834	5133	維護費	148,000	30,845	117,155	379.82	請參閱第9頁
-	5134	退休撫卹費	-	-	-	0.00	
575,738	5135	折舊及攤銷	836,105	680,056	156,049	22.95	請參閱第9頁
20,000	5140	獎助學金支出	-	65,000	(65,000)	(100.00)	
-	5141	獎學金支出	-	-	-	0.00	
20,000	5142	助學金支出	-	65,000	(65,000)	(100.00)	
994,296		合 計	3,739,101	1,154,203	2,584,898	223.96	

製 表： 

主辦會計： 

校 長： 

董 事 長： 