

私立敏惠醫護管理專科學校  
附設臺南市敏惠幼兒園



(自一〇三年八月一日起至一〇四年七月三十一日止)

預 算 書

私立敏惠醫護管理專科學校附設臺南市敏惠幼兒園

**預 算 目 錄**

名 稱	頁序	名 稱	頁序
預算說明書	1		
幼兒園組織系統表	2		
收支餘絀預計表	3		
預計固定資產及無形資產變動表	4		
收入預算明細表	5		
支出預算明細表	6		
收費標準明細表	7-9		

私立敏惠醫護管理專科學校附設臺南市敏惠幼兒園

預 算 說 明 書

103 學 年 度

全1頁第1頁

一、學校組織依據：

- 1、本校附設私立敏惠醫護管理專科學校附設臺南市敏惠幼兒園依據台南市教育局102.11.20南市特教（一）字第1021018585號奉准設立。
- 2、幼兒園組織表請參見附件。

二、重要校務計畫：

本園是新成立的園所，因此各項園務推動需要學校各單位的支援，以達成幼兒園設立目標，在103學年度工作推動上有幾項園務工作計畫，說明如下：

- （一）招生工作的宣傳。
- （二）教學目標的訂定與教材的編寫。
- （三）學生參觀活動與教學成果的辦理。
- （四）研習活動的參與。
- （五）教學物品添購與維護。

三、收入預算說明：

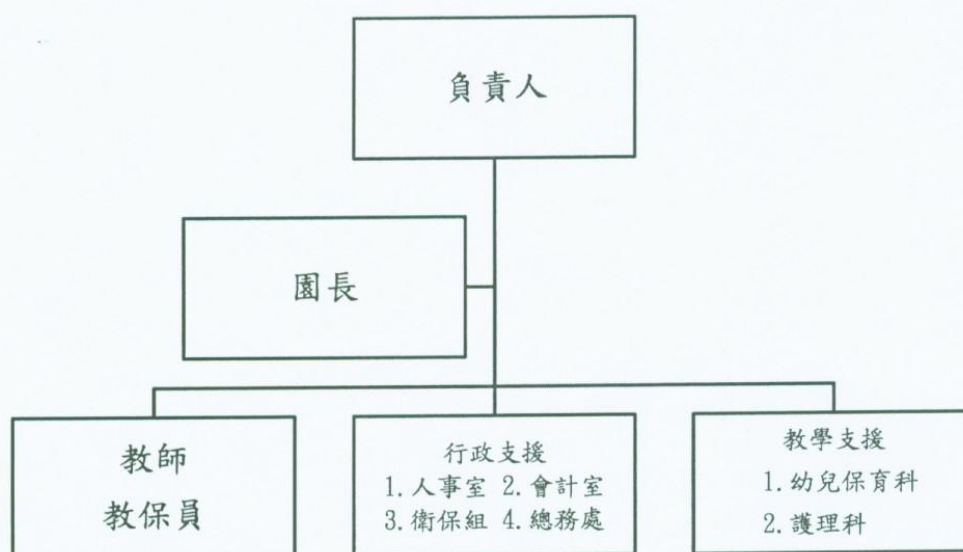
（一）學雜費收入：含學費、雜費、月費收入。

1. 學雜費收入：依據臺南市政府教育局103年7月7日南市教特（一）字第1030630018B號函辦理，雜費依規定每月收取。
2. 月費收入：依據臺南市政府教育局103年7月7日南市教特（一）字第1030630018B號函辦理，每月收一次包含點心費、午餐費、學生活動費、學生材料費等項目。
3. 其他收入：依台南市教育局規範辦理，每學期收一次保險費。

四、支出預算說明：

1. 人事費：薪資、年終獎金、加班費、勞保費、健保費與勞工退休金。
2. 業務費：招生費、研究訓練費、教學物品與學生活動費用等。
3. 維修及保養費：消防檢查、教學儀器設備維護等費用。
4. 折舊及攤銷費：固定資產提列折舊及攤銷費用。

幼兒園組織系統表



私立敏惠醫護管理專科學校附設臺南市敏惠幼兒園

收支餘絀預計表

103 學 年 度

單位：新臺幣元

(前)年度 決算數	科 目	(本)年度 預算數 (1)	估計(上)年度 決算數 (2)	比較增減	
				金額 (3)=(1)-(2)	% (4)=(3)/(2)*10 0
-	各項收入：	3,249,360	-	3,249,360	100.00
-	學雜費收入	3,240,000	-	3,240,000	100.00
-	其他收入	9,360	-	9,360	100.00
-	各項支出：	3,212,633	-	3,212,633	100.00
-	教學研究及訓輔支出	3,212,633	-	3,212,633	100.00
-	本學年度餘絀	36,727	-	36,727	100.00



私立敏惠醫護管理專科學校附設臺南市敏惠幼兒園

預計固定資產及無形資產變動表

103學年度

單位：新臺幣元

科目名稱	估計本年初 結存金額	預計本年度 增加金額	預計本年度 減少金額	預計本年度底 結存金額	說明
固定資產	3,575,396	-	-	3,575,396	
土地	-	-	-	-	
土地改良物	-	-	-	-	
房屋及建築	-	-	-	-	
機械儀器及設備	1,838,595	-	-	1,838,595	
圖書及博物	-	-	-	-	
其他設備	1,736,801	-	-	1,736,801	
預付土地、工程及設備款	-	-	-	-	
未完工程	-	-	-	-	
租賃資產	-	-	-	-	
租賃權益改良物	-	-	-	-	
累計折舊	728,263	718,137	-	1,446,400	
土地改良物	-	-	-	-	
房屋及建築	310,355	367,719	-	678,074	
機械儀器及設備	-	-	-	-	
其他設備	417,908	350,418	-	768,326	
租賃資產	-	-	-	-	
租賃權益改良物	-	-	-	-	
固定資產淨額	2,847,133	- 718,137	-	2,128,996	
無形資產	360,000	-	-	360,000	
專利權	360,000	-	-	360,000	
電腦軟體	-	-	-	-	
租賃權益	-	-	-	-	
其他無形資產	-	-	-	-	
累計攤銷	-	120,000	-	120,000	
專利權	-	-	-	-	
電腦軟體	-	120,000	-	120,000	
租賃權益	-	-	-	-	
其他無形資產	-	-	-	-	
無形資產淨額	360,000	- 120,000	-	240,000	
固定資產及無形資產合計	3,207,133	- 838,137	-	2,368,996	

私立敏惠醫護管理專科學校附設臺南市敏惠幼兒園

收入預算明細表

全 1 頁第 1 頁

103 學年度

單位：新臺幣元

(前)年度 決算數	科 目		(本)年度 預算數	估計(上)年 度決算數	(本)年度預算與估計 (上)年度決算比較		說 明
	編 號	名 稱			差異	%	
-	4110	學雜費收入	3,240,000	-	3,240,000	100.00	
-	4111	學費收入	900,000	-	900,000	100.00	請參閱第7頁
-	4112	雜費收入	1,080,000	-	1,080,000	100.00	
-	4115	月費收入	1,260,000	-	1,260,000	100.00	請參閱第7頁
-	4170	財務收入	-	-	-	0.00	
-	4171	利息收入	-	-	-	0.00	
-	4190	其他收入	9,360	-	9,360	100.00	
-	4199	雜項收入	9,360	-	9,360	100.00	請參閱第8頁
-		合 計	3,249,360	-	3,249,360	100.00	

私立敏惠醫護管理專科學校附設臺南市敏惠幼兒園

支出預算明細表

全 1 頁第 1 頁

103 學年度

單位：新臺幣元

(前)年度 決算數	科 目		(本)年度 預算數	估計(上) 年度決算數	(本)年度預算與估計 (上)年度決算比較		說明
	編 號	名 稱			差異	%	
-	5130	教學研究及訓輔支出	3,212,633	-	3,212,633	100.00	
-	5131	人事費	695,936	-	695,936	100.00	請參閱第9頁
-	5132	業務費	1,451,360	-	1,451,360	100.00	請參閱第9頁
-	5133	維護費	227,200	-	227,200	100.00	請參閱第9頁
-	5134	退休撫卹費	-	-	-	0.00	
-	5135	折舊及攤銷	838,137	-	838,137	0.00	請參閱第9頁
-		合 計	3,212,633	-	3,212,633	100.00	



製 表： 

主辦會計： 

校 長： 

董 事 長： 